

**Kast 2-de trapsdrukregelaar conform de norm NBN D51-006**  
**Coffret 2' ième détente conform la norme NBN D51-006**

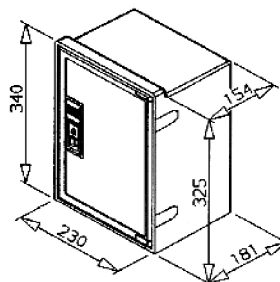


Voorraanzicht met deur / vue de face avec porte



Gele klever met vermelding "GAS"  
 Meegeleverd in de verpakking  
*Autocolant jaune indiquant "GAZ"*  
*Inclus dans l'emballage*

Afmetingen / Dimensions



Kast is inbouwbaar mits respecteren van nodige ventilatie (onderaan of vooraan)  
*Coffret est encastrable en respectant la ventilation nécessaire (basse ou frontale)*

Voorraanzicht zonder deur / vue de face sans porte

- ① Regelaar - *Détendeur*: **B6N**  
 Ingangsdruk P1 - *Pression d'entrée P1*: **0,5 à 5bar**  
 Uitgangsdruk P2 - *Pression de sortie P2*: **37mbar**  
 Debiet Q - *Débit Q*: **7,6 kg/h**  
 Veiligheden - *Sécurité*s:

- U.P.S.O.: (Under pressure shut off device)  
 De doorstroombegrenzer sluit de regelaar (gastoevoer) bij een lekdebiet aan de uitgang tussen de 7,6kg/u en 10,9kg/u en/of in geval van ontbrekende ingangsdruk  
*Le détendeur se met en sécurité (arrêt alimentation gaz) en cas d'un débit de fuite à la sortie entre 7,6kg/h et 10,9kg/h et/ou par manque de pression d'entrée*

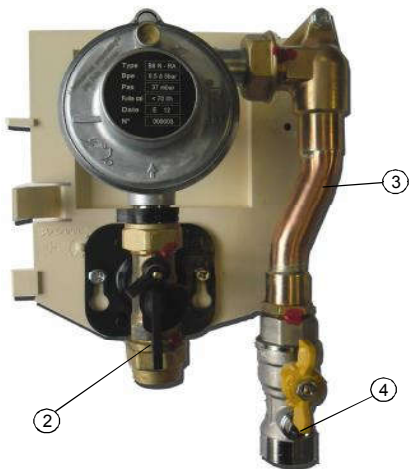
Opmerking - Remarque:

Indien door reactie van de UPSO veiligheid de regelaar afgesloten is, zal deze zich automatisch herbewapenen op het moment dat de oorzaak van de reactie opgelost is.  
*En cas que la sécurité UPSO a fermée le détendeur, il se réarme automatiquement au moment que la cause de cette réaction est résolu.*

- Overdruk beveiliging - *Soupape de surpression*  
 De regelaar is uitgerust, aan de uitgang, met een afblaasbeveiliging afgesteld op 55mbar +/-5mbar.  
*Le détendeur est équipé, à la sortie, d'une soupape de surpression tarée à 55mbar +/-5mbar.*



Basisplaat uitneembaar / plaque de montage amovible



- ② **Gaskraan ingang - *Vanne gaz entrée*: EN331 G1/2 F**  
 Mogelijkheid tot verzegelen  
*Possibilité d'apposition de scellé*
- ③ **Koper - *Cuivre diam. 22mm*: NBN EN 1057**
- ④ **Gaskraan uitgang - *Vanne gaz sortie*: EN331 G3/4 F**  
 Meetpunt G1/4 bij druk en dichtheidstest (kraan in gesloten positie)  
 Mogelijkheid tot verzegelen  
*Point de mesure G1/4 pour tests de pression et d'étanchéité*  
*(Robinet en position fermée)*  
*Possibilité d'apposition de scellé*

**De ingebruikname**

- Alvorens de kast te monteren, controleer of beide kranen (n°2 en n°4) gesloten zijn.
- Sluit de leidingen aan op zowel in als uitgang van de kast.
- Doe de lekdichtheidstest(en).
- Controleer of alle stopkranen voor de toestellen en/of sectioneerkransen van binnenleiding gesloten zijn.
- Open gaskraan (n°2) om de regelaar (n°1) onder druk te brengen en wacht ongeveer 1 minuut. De gasdruk zal zich stabiliseren zowel voor als na de regelaar (n°1)
- Open nu ZEER TRAAAG gaskraan (n°4)
- Vanaf nu kan u de binnenleiding ontluften.

**La mise en service**

- Avant de monter le coffret, contrôler que les deux robinets (n°2 et n°4) sont fermés.
- Raccorder les conduites à l'entrée et à la sortie du coffret.
- Faites le(s) essais d'étanchéité.
- Contrôler que tous les robinets d'arrêts devant les appareils d'utilisation sont fermés ainsi que/ou les robinets de sectionnement des canalisations intérieures.
- Ouvrez le robinet (n°2) pour mettre le détendeur (n°1) sous pression et attendez environ 1 minute. La pression gaz va se stabiliser avant ainsi qu'après le détendeur.
- Ouvrez maintenant TRES LENTEMENT le robinet gaz (n°4)
- A partir de maintenant vous pouvez purger la canalisation intérieure.