

Kast 2-de trapsdrukregelaar conform de norm NBN D51-006
Coffret 2' ième détente conform la norme NBN D51-006

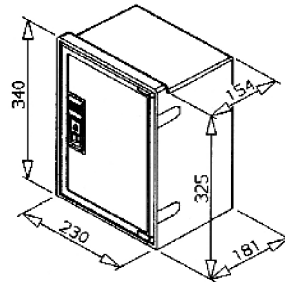


Voorraanzicht met deur / vue de face avec porte



Gele klever met vermelding "GAS"
 Meegeleverd in de verpakking
Autocolant jaune indiquant "GAZ"
Inclus dans l'emballage

Afmetingen / Dimensions



Kast is inbouwbaar mits respecteren van nodige ventilatie (onderaan of vooraan)
Coffret est encastrable en respectant la ventilation nécessaire (basse ou frontale)

Voorraanzicht zonder deur / vue de face sans porte

- ① Regelaar - *Détendeur*: **B6N**
 Ingangsdruk P1 - *Pression d'entrée P1*: **0,5 à 5bar**
 Uitgangsdruk P2 - *Pression de sortie P2*: **37mbar**
 Debiet Q - *Débit Q*: **7,6 kg/h**
 Veiligheden - *Sécurité*s:

- U.P.S.O.: (Under pressure shut off device)
 De doorstroombegrenzer sluit de regelaar (gastoevoer) bij een lekdebiet aan de uitgang tussen de 7,6kg/u en 10,9kg/u en/of in geval van ontbrekende ingangsdruk
Le détendeur se met en sécurité (arrêt alimentation gaz) en cas d'un débit de fuite à la sortie entre 7,6kg/h et 10,9kg/h et/ou par manque de pression d'entrée

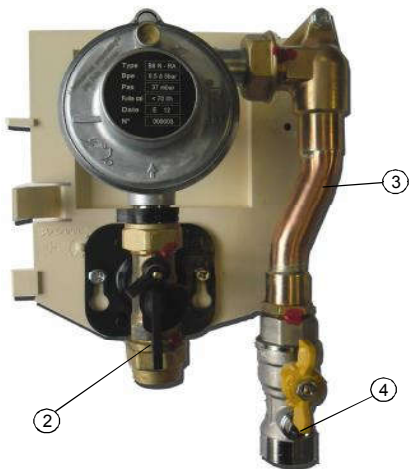
Opmerking - Remarque:

Indien door reactie van de UPSO veiligheid de regelaar afgesloten is, zal deze zich automatisch herbewapenen op het moment dat de oorzaak van de reactie opgelost is.
En cas que la sécurité UPSO a fermée le détendeur, il se réarme automatiquement au moment que la cause de cette réaction est résolu.

- Overdruk beveiliging - *Soupape de surpression*
 De regelaar is uitgerust, aan de uitgang, met een afblaasbeveiliging afgesteld op 55mbar +/-5mbar.
Le détendeur est équipé, à la sortie, d'une soupape de surpression tarée à 55mbar +/-5mbar.



Basisplaat uitneembaar / plaque de montage amovible



- ② **Gaskraan ingang - *Vanne gaz entrée*: EN331 G1/2 F**
 Mogelijkheid tot verzegelen
Possibilité d'apposition de scellé
- ③ **Koper - *Cuivre diam. 22mm*: NBN EN 1057**
- ④ **Gaskraan uitgang - *Vanne gaz sortie*: EN331 G3/4 F**
 Meetpunt G1/4 bij druk en dichtheidstest (kraan in gesloten positie)
 Mogelijkheid tot verzegelen
Point de mesure G1/4 pour tests de pression et d'étanchéité
(Robinet en position fermée)
Possibilité d'apposition de scellé

De ingebruikname

- Alvorens de kast te monteren, controleer of beide kranen (n°2 en n°4) gesloten zijn.
- Sluit de leidingen aan op zowel in als uitgang van de kast.
- Doe de lekdichtheidstest(en).
- Controleer of alle stopkranen voor de toestellen en/of sectioneerkransen van binnenleiding gesloten zijn.
- Open gaskraan (n°2) om de regelaar (n°1) onder druk te brengen en wacht ongeveer 1 minuut. De gasdruk zal zich stabiliseren zowel voor als na de regelaar (n°1)
- Open nu ZEER TRAAAG gaskraan (n°4)
- Vanaf nu kan u de binnenleiding ontluften.

La mise en service

- Avant de monter le coffret, contrôler que les deux robinets (n°2 et n°4) sont fermés.
- Raccorder les conduites à l'entrée et à la sortie du coffret.
- Faites le(s) essais d'étanchéité.
- Contrôler que tous les robinets d'arrêts devant les appareils d'utilisation sont fermés ainsi que/ou les robinets de sectionnement des canalisations intérieures.
- Ouvrez le robinet (n°2) pour mettre le détendeur (n°1) sous pression et attendez environ 1 minute. La pression gaz va se stabiliser avant ainsi qu'après le détendeur.
- Ouvrez maintenant TRES LENTEMENT le robinet gaz (n°4)
- A partir de maintenant vous pouvez purger la canalisation intérieure.